



LAS JARAS DEL MONTE

Soc. Coop. Mad.

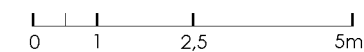
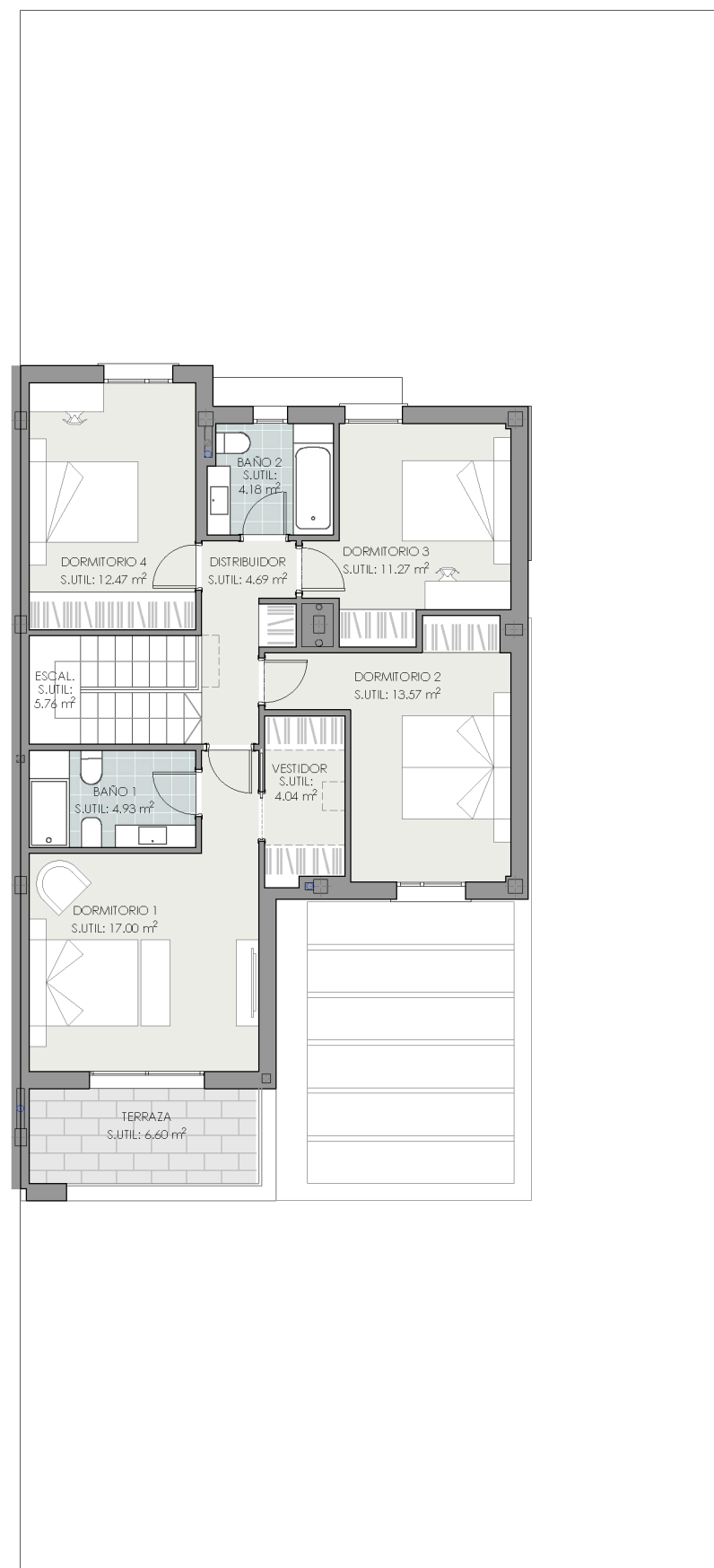
**DATOS DE LA VIVIENDA:**

TIPOLOGÍA VIVIENDA:	A-02
NÚMERO:	12 unidades
Nº DORMITORIOS:	05 uds
PLANTAS:	2 plantas

**SUPERFICIES:**

<b>SUP. PARCELA:</b>	<b>338,52 m<sup>2</sup></b>
<i>VIVIENDA</i>	
SUP. CONST. PLANTA BAJA:	94,48 m <sup>2</sup>
SUP. CONST. PLANTA ALTA:	93,15 m <sup>2</sup>
SUP. CONST. TERRAZA PLANTA BAJA:	40,01 m <sup>2</sup>
SUP. CONST. TERRAZA PLANTA ALTA:	8,68 m <sup>2</sup>
<b>SUP. CONST. VIVIENDA TOTAL:</b>	<b>236,32 m<sup>2</sup></b>
<i>EXTERIORES PLANTA BAJA</i>	
SUPERFICIE JARDÍN:	115,07 m <sup>2</sup>
SUPERFICIE ACCESO / APARCAMIENTO:	88,97 m <sup>2</sup>
<b>SUP. CONST. EXTERIOR TOTAL:</b>	<b>204,04 m<sup>2</sup></b>

N  
 SUP. CONST. TOTAL URBANIZACIÓN Y ZZCC: 4.489,92 m<sup>2</sup>



Oficina comercial:  
C/ Ebro s/n. 28670 Villaviciosa de Odón / Tlf: 601 616 311

[www.lasjarasdelmonte.com](http://www.lasjarasdelmonte.com)

NOTA: Este documento tiene carácter de información comercial, sujeto a modificaciones por necesidades de obra, de obtención de licencia, o aquellas que puedan estimar en su momento la Dirección Facultativa, no siendo en consecuencia vinculante desde el punto de vista contractual. Las superficies podrán sufrir modificaciones por exigencias municipales, por criterios normativos y/o técnicos, aunque sin desvirtuar el modelo reflejado en ésta ficha técnica. No incluido el amueblamiento y ajardinamiento.